

ドメイン指定受信設定方法【SoftBank】

ドメイン指定受信や、指定拒否をしている場合、ヨネザワからのメールを受信できない場合がございます。ご登録の前にご確認ください。ドメイン指定受信の設定につきましては、以下を参考に設定してください。

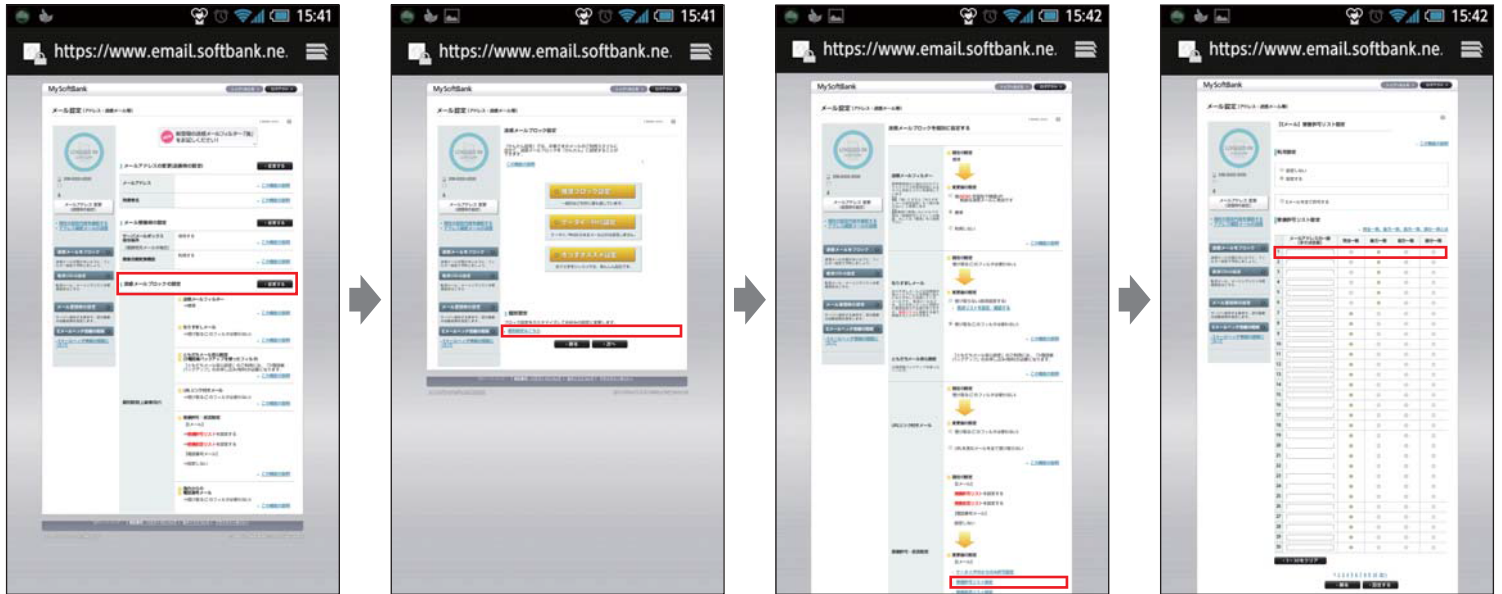
※現在の設定や機種、携帯電話会社の設定変更等によって、設定の方法が異なる場合がございます。ご不明な点は各機種取扱説明書をご覧ください。販売店もしくは提供元にお問い合わせ下さい。※パソコンでのドメイン指定受信方法はお使いのメールソフトやサービス提供会社指定の設定方法で行って下さい。

SoftBank のスマートフォンをお使いの方



※1.「MySoftBank」はモバイル表示の「Yahoo!JAPAN」でのみトップページメニュー内に表示されます。※iPhoneは「Safari」の「ブックマーク」からMySoftBankにアクセスできます。

標準ブラウザを起動し、上記の手順でメール設定にアクセスします。



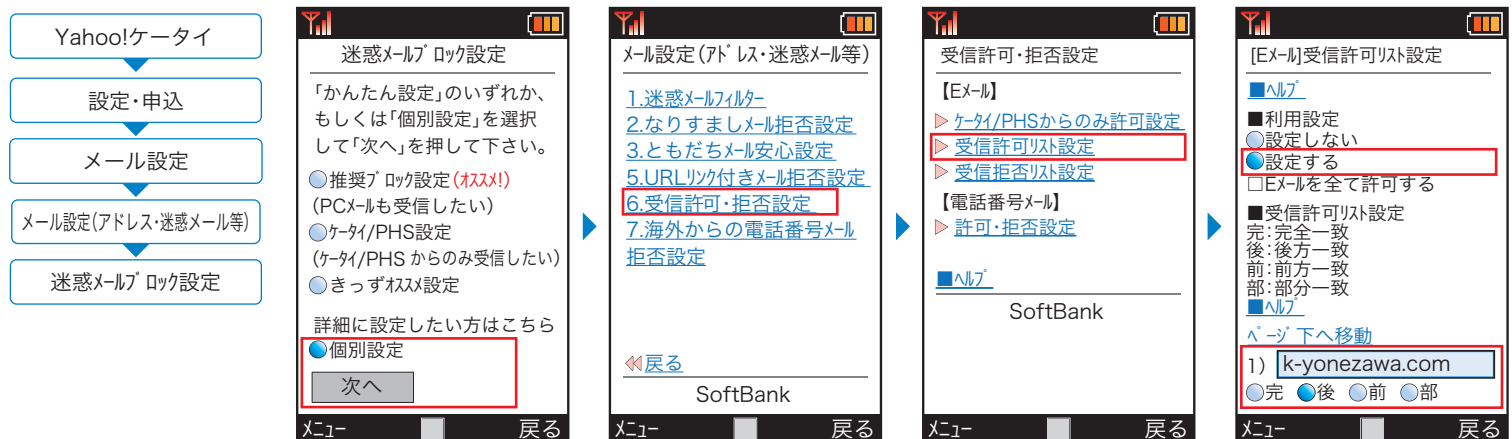
迷惑メールブロックの設定の「変更する」を選択選択します。

「個別設定はこちら」を選択します。

受信許可・拒否設定の「受信許可リスト設定」を選択します。

「設定する」を選択し、「k-yonezawa.com」と入力します。「後方一致」を選択し、ページ下部の「設定する」を押すと設定完了です。

SoftBank の携帯電話をお使いの方



上記の手順で迷惑メールブロック設定画面にアクセスします。

「個別設定」を選択して「次へ」を選択します。

「受信許可・拒否設定」を選択します。

「受信許可リスト設定」を選択します。

「設定する」を選択し、「k-yonezawa.com」と入力、「後」を選択し、ページ下部の「設定する」を押すと設定完了です。

※iPhoneや海外製の携帯電話・スマートフォンをお使いの場合、設定方法が異なる場合があります。詳しくは各機種の取扱説明書をお読み下さい。画面や手順は変更になる場合があります。ご不明な点は販売店にお問い合わせください。

【問い合わせ先】

★スマホの操作について： 一般電話から：0800-1700-151 スマホから：151
★携帯の操作について： 一般電話から：0800-919-0157 携帯から：157